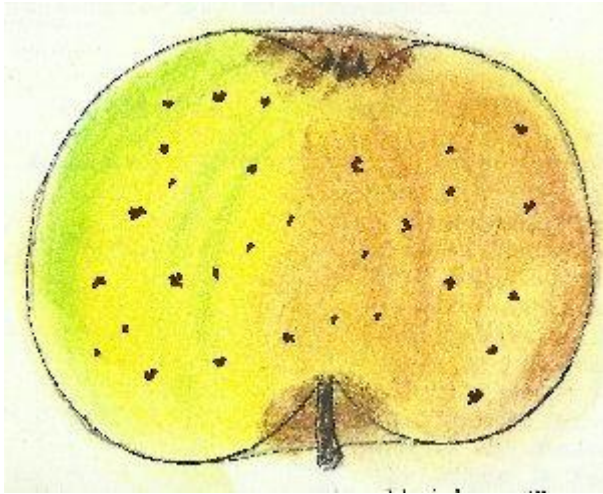


ROI D'ANGLETERRE

©Fichier choisel 2002-2012



silhouette A.LEROY 1873 coloriée choisel

ORIGINE : Répandue dans les environs du Havre, peut-être d'origine anglaise, 1833, propagé en France par les pépinières Leroy d'Angers jusqu' en 1916.

SYNONYMES :

MATURITE-CONSOMMATION : Janvier-Avril.

FORME : Moyenne et plus. Plus large, sphéroïdale aplatie , un peu asymétrique, pourtour régulier.

EPIDERME : Lisse, jaune nuancé de vert, brun rougeâtre au soleil. Très grosses lenticelles brunes étoilées(= anguleuses).

CUVETTE du PEDONCULE : Large, évasée, profonde, réticulée de fauve.

PEDONCULE : Dimensions moyennes, dépasse à peine.

CUVETTE de L'ŒIL : Large ou moyenne, peu profonde, irrégulière, réticulée de fauve.

L'ŒIL : Grand ou moyen, clos ou mi clos.

CHAIR : Jaune-verdâtre, ferme, fine, juteuse, bien sucrée, exquise.

OBSERVATIONS : Lenticelles sur rameaux petites ou moyennes, clairsemées, rondes ou longues.

REFERENCES : choisel

BIBLIOGRAPHIE : A.Leroy, Angers, 1873, Dictionnaire de Pomologie, n°455 et silhouette.

